

Aux souffles, aux terres,
aux mers, aux lumières
Delphine Brabant
Julie Susset

Vernissage Jeudi 17 Septembre
de 18h00 à 22h00 *en présence des artistes*

Vernissage Samedi 19 Septembre
de 15h00 à 19h00 *en présence des artistes*

et jusqu'au 24 octobre 2020

La galerie Exit art contemporain est heureuse de vous inviter à découvrir ***Aux souffles, aux terres, aux mers, aux lumières***, avec la sculpture de **Delphine Brabant** et la peinture de **Julie Susset**.

L'air, la terre, l'eau et le feu : les quatre éléments de la nature font référence aux concepts présocratiques de la Grèce antique pour expliquer toute forme de vie sur terre et sa complexité. Alors que les langages et les expressions de **Delphine Brabant** et **Julie Susset** s'expriment avec des formes et des techniques différentes, la nature et ses éléments sont le fil rouge entre les deux artistes.



Delphine Brabant, Unité I, sculpture en plâtre, 60x50x18 cm



Julie Susset, Jaïba, Acrylique sur toile, 200 x 250 cm

Aux souffles, aux terres, aux mers, aux lumières

Delphine Brabant Julie Susset

L'idée des éléments a été développée dans les temps anciens pour aider à expliquer la nature et la complexité du monde. En Occident, la tradition des éléments s'est développée dans la Grèce antique.



Julie Susset

Les travaux de **Delphine Brabant** et de **Julie Susset** se caractérisent par la vitalité d'une interrogation sur la nature et la beauté de ses formes, et par l'intention silencieuse de vouloir donner à voir l'invisible.

L'œuvre des deux artistes cherche à rendre sensible le caché, explorant de l'intérieur leurs propres émotions.

Venant du latin *movere*, l'émotion, dans son sens étymologique, veut dire 'mettre en mouvement'. L'émotion est un mouvement intérieur provoqué par une excitation extérieure. Un désir d'expression et une envie d'aller vers l'autre. C'est ce qui anime le propos de deux artistes.

En plus d'interpréter les éléments et de répondre à leur puissance et à leur énergie, de nombreux artistes se sont inspirés des formes et des motifs suggérés par les éléments mêmes. Parfois, l'artiste a simplifié la forme des flammes ou des vagues, d'autres ont donné des réponses ou posé des questions aux ciels et à la terre.

Pendant des siècles, les merveilles de la nature ont été un modèle à reproduire ou à imiter. A travers elles les artistes racontent les lieux de leur âme.



Delphine Brabant

Aux souffles, aux terres,
aux mers, aux lumières

Delphine Brabant Julie Susset

La couleur et la poésie, le signe et le geste, la matière et la ligne, les atmosphères et les contaminations du réel sont à la base de l'évocation des quatre éléments qui sous-tendent l'œuvre de deux artistes.

Par le biais d'un travail rarement vériste, plus souvent abstrait, géométrique ou lyrique, l'exposition s'articule selon un ensemble de peintures et sculptures qui mettent en dialogue la pluie, les ombres, la respiration, les espaces.

Aux souffles, aux terres, aux mers, aux lumières veut être une dédicace à notre lien intime avec la nature raconté à travers les langages de l'art et, comme le disait Joseph Beuys, un souhait d'aligner notre intelligence à l'intelligence de la nature.

Empédocle et les quatre éléments

Les uns et les autres prédominent dans le cycle récurrent,

ils périssent l'un dans l'autre et grandissent dans l'histoire de leur destin.

Ceux-ci seuls, en fait, sont les éléments, mais, tombant l'un dans l'autre

naissent des hommes et d'autres races de bêtes,

une fois réunis par l'Amitié dans un cosmos,

une fois séparés chacun pour soi par la haine de la Contention.

Empédocle, 5e siècle avant JC

Aux souffles, aux terres,
aux mers, aux lumières
Delphine Brabant
Julie Susset



Delphine Brabant, Unité V, Terre en séchage, 30x22x13 cm

Aux souffles, aux terres,
aux mers, aux lumières
Delphine Brabant
Julie Susset



Delphine Brabant, Unité bois III, Plâtre, 37x27x10 cm

Aux souffles, aux terres,
aux mers, aux lumières

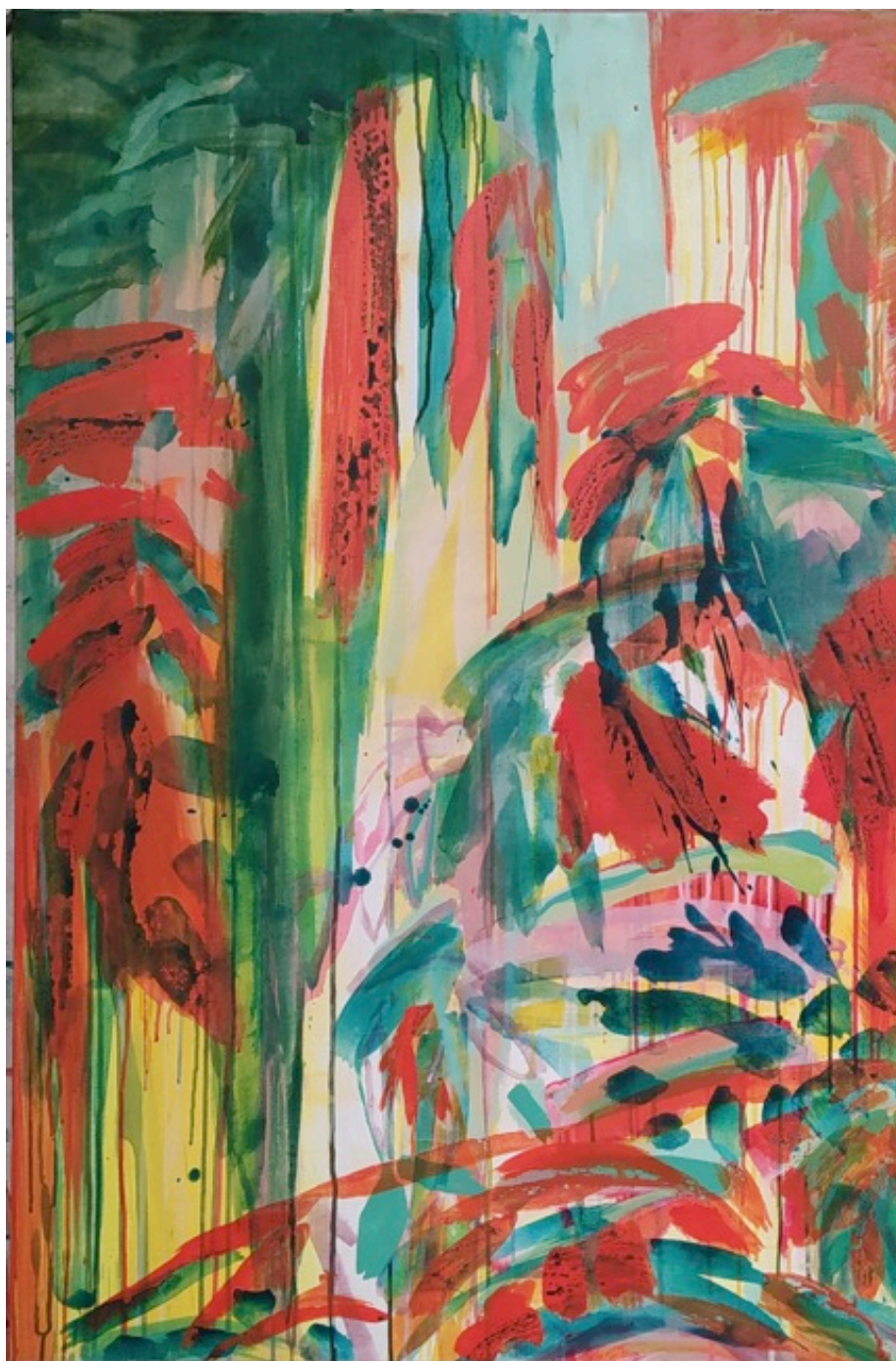
Delphine Brabant
Julie Susset



Julie Susset, Yulabie, Acrylique sur toile, 200x160 cm

Aux souffles, aux terres,
aux mers, aux lumières

Delphine Brabant
Julie Susset



Julie Susset, Machuca, Acrylique sur toile, 119x80 cm

Aux souffles, aux terres,
aux mers, aux lumières

Delphine Brabant
Julie Susset

LE TRAVAIL DE DELPHINE BRABANT

L'ensemble de l'œuvre de **Delphine Brabant**, inspiré par l'architecture structuraliste, se fonde sur l'étude de l'espace et la relation entre l'abstraction et la construction. La réflexion de l'artiste sur l'architecture a commencée dès le début de sa carrière. Une de ses séries, toujours en cours, s'appelle, précisément, *Architectures*.

Ainsi, avec un style toujours épuré et dans un jeu dynamique avec l'espace et la géométrie, **Delphine Brabant** construit.

Ancrée dans ses sentiments profonds envers les enseignements de la nature, la production de **Delphine Brabant** sollicite une réflexion constante sur la notion 'd'être' qui se dévoile dans sa passion pour les matériaux. L'artiste utilise des matériaux tels que la terre, le plâtre, les pierres dans des tons généralement tamisés et souvent monochromes.

Parfois composé de figures entrelacées entrant presque en collision, parfois d'accords architectoniques en relation avec leur environnement, le travail de **Delphine Brabant** explore la symétrie, l'équilibre, la proportion et la force physique des matériaux divers qu'elle utilise.

La question n'étant plus comment reproduire le monde tel qu'il est, mais plutôt comment mieux exprimer la réalité de la vie à travers des formes. Carrés, rectangles et lignes soigneusement positionnés, ces œuvres insufflent une tactilité naturelle. Les bétons étonnent par leur présence austère, presque historique. Les métaux sont futuristes : souvent filiformes, sorte d'idéogrammes dans l'espace.

Des formes géométriques et abstraites se croisent avec des indices naturels, des lignes et des couleurs jouent pour créer des compositions qui nous pénètrent pour leur élégance.

Delphine Brabant est maître de son propre langage visuel et de son pouvoir de suggestion. Elle nous montre son contrôle élégant de l'équilibre : ses pièces, qu'il s'agisse de pierres ou bronzes, basculent entre force et douceur, entre énergie et liberté, entre classique et contemporain.

Delphine Brabant est née en 1964. Elle vit et travaille à Paris.

Aux souffles, aux terres,
aux mers, aux lumières
Delphine Brabant
Julie Susset

BIOGRAPHIE – DELPHINE BRABANT

Née en 1964
Vit et travaille à Paris

Expositions personnelles

2020

Galerie Exit art Contemporain, *Aux souffles, aux terres, aux mers, aux lumières*, Boulogne-Billancourt

2019

Agence Varenne Saint Sulpice, Paris 6ème

2016

Galerie Lazarew, Bruxelles

2015

Paragone, Galerie Exit art Contemporain, Boulogne-Billancourt
Galerie Caroline Tresca, Paris

2014

Galerie Caroline Tresca Paris 6ème Galerie Tableau d'Honneur Saint- Cloud 2012
Galerie Emeraude Touquet
OFI, Paris 17ème

2010

Galerie Envie d'Art, Paris 8ème
Galerie Lazoukine, Deauville

2009

Galerie Emeraude, Le Touquet

Aux souffles, aux terres,
aux mers, aux lumières

Delphine Brabant
Julie Susset

Expositions collectives

2020

Salon Art'Up, Lille

Galerie Estelle Lebas, Lille

2019

Galerie Amélie Maison d'art, Paris 9ème

Maxalto, Paris 6ème

Conran Shop, Paris 7^{ème}

Galerie Exit Art contemporain, Boulogne-Billancourt

2018

Galerie Exit Art contemporain, Boulogne-Billancourt

2017

Galerie Exit Art contemporain, Boulogne-Billancourt

Galerie Wagner Touquet, Affinités Abstraites, Le Touquet

Galerie Tableau d'Honneur, Saint Cloud

Agence Varenne Saint Sulpice, Paris 6ème

2016

Foire d'Art Contemporain Art Up, Rouen

Galerie Exit Art contemporain, Boulogne-Billancourt

Galerie Wagner Touquet, Affinités abstraites - Hommage au carré

Galerie Wagner, Art Paris Art Fair, Paris

The Stackers, Concept Store, Paris

2015

Salon Réalités Nouvelles, Paris

Paris Artistes Hôtel de Ville, Paris 9ème

Galerie Wagner, Touquet

Hôtel de Ville, La Celle-Saint-Cloud

Foire d'Art Contemporain Art Up, Lille

Le Cadre Gallery, Hong-Kong

2014

Galerie Wagner Touquet, Le Touquet

Paris Artistes Hôtel de Ville, Paris 9ème

Galerie Ephémère Artismove, Paris 8ème

Salon des Beaux-Arts de Garches - prix sculpture, Garches

2013

Galerie Emeraude, Le Touquet

2012

Hotel de Ville La Celle-Saint-Cloud

Opus Rouge Paris 11ème

Galerie Emeraude, Le Touquet

exit
art contemporain

Galerie Exit art contemporain

2, place Denfert Rochereau, 92100 Boulogne-Billancourt
M° Boulogne Jean Jaurès

De mercredi à samedi de 14h30 à 19h30

contact@exit-art.fr / www.exit-art.fr / +33 (0)6 80 45 23 01

Aux souffles, aux terres,
aux mers, aux lumières

Delphine Brabant
Julie Susset

LE TRAVAIL DE JULIE SUSSET

Libre et lyrique, la peinture de **Julie Susset** se situe à la lisière entre abstraction et figuration. Ça n'est pas tellement 'la nature en soi', mais plutôt 'le sentiment de nature' qui se dégage du travail de l'artiste.

C'est une vision de l'extérieur vue de l'intérieur. Elle se traduit par une peinture qui représente des environnements vus avec le filtre de l'intériorité personnelle et du sentiment.

Lieux, moments et souvenirs ne font qu'un avec le 'je' qui se projette sur la toile.

Coups de pinceau rapides, calligraphiques ou ombragés par d'épaisses couches de peinture, la puissance des œuvres de **Julie Susset** nous apparaît dans toute son énergie expressive : tons et touches se superposent donnant lieu à des surfaces de lyrisme poignant ; l'urgence du geste pictural s'établit sur la toile et s'enflamme dans un triomphe de couleurs.

Et ce sont la couleur et la recherche de lumière, les protagonistes du travail de **Julie Susset**.

La diffusion libre de la peinture sur l'espace de la toile crée un style spontané et sensuel.

Pourtant, bien qu'apparemment sans retenue, le processus de l'artiste est structuré.

Elle pose soigneusement sa couleur, attentive aux relations entre elles et au poids de chaque coup de pinceau, se tenant souvent loin de la toile entre les couches, pour évaluer l'équilibre de sa composition et l'entrée de la lumière sur la surface.

Le rythme visuel est dynamique et évocateur : forêts après les pluies, odeurs de broussailles et de bois mûrs, bruits d'airs, lumières écrasantes ou lunaires accueillent l'observateur.

Julie Susset est née en 1984. Elle est autodidacte. Son travail a été exposé en France et à l'étranger. Elle vit et travaille à Paris.

Aux souffles, aux terres,
aux mers, aux lumières
Delphine Brabant
Julie Susset

BIOGRAPHIE – JULIE SUSSET

Née en 1984

Vit et travaille à Paris

Expositions personnelles

2021

Galerie La peau de l'ours, Bruxelles

2020

Aux souffles, Aux Terres, Aux Mers, Aux Lumières, Galerie Exit Art Contemporain, Boulogne-Billancourt

2017

Rainforest, Le Carré, ECLA-MJC, Saint-Cloud

2015

Spring Memories, Zurich, Suisse

2X2, Le Petit Joseph Dijon, Paris

2014

Summer Graffiti, Gambetta Square, Les Sables d'Olonne

Spring Rythm, Espace Brémontier, Paris

2013

Sensations Colorées, La Roche-Sur-Yon

(et des) Jardins, Eh Oui, Paris

Au Jardin, Installation extérieure, Le Château d'Olonne

Expositions collectives (sélection)

2020

Coup de Soleil !, Galerie Provost Hacker, Lille

Plástico Arqueológico 2, Círculo Cubano de México, Mexico, Mexique

Carte blanche aux galeries de Boulogne, Espace Landowski, Boulogne-Billancourt

Aux souffles, aux terres,
aux mers, aux lumières
Delphine Brabant
Julie Susset

2019

All are guests, Galerie Exit Art Contemporain, Boulogne-Billancourt

Plástico Arqueológico, Círculo Cubano de México, Mexico, Mexique

Matière et sentiments, curated by François Beauxis-Aussalet et Laura Le Corre, Galerie Christiane Peugeot, Paris

Pour Parler d'Elle, Galerie Exit Art Contemporain, Boulogne-Billancourt

Art & Beyond, curated by La peau de l'ours, supported by AFFORDABLE ART FAIR, Bruxelles

Sex on the Beach, stirred not shaken, Galerie La peau de l'ours (Rivoli Brussels), Bruxelles

Progression(s), curated by François Beauxis-Aussalet et Laura Le Corre, Galerie Christiane Peugeot, Paris

2018

Premiers Frissons d'Hiver, Galerie ALG. contemporary art, Paris

YIA ART FAIR, avec la Galerie ALG. contemporary art, Carreau du Temple, Paris

Juxtaposition, curated by Bruno Plantin-Carrenard, Galerie La peau de l'ours (Rivoli Brussels), Bruxelles

Heureux Hasards, Galerie ALG. contemporary art, Paris

Mix and Match, curated by Elodie Bernard, Galerie La peau de l'ours (Rivoli Brussels), Bruxelles

2017

Exposition de groupe, Galerie Samira Cambie, Montpellier

2016

Rentrez!, Artothèque ECLA, Saint-Cloud

After Puls'art, Centre d'Art Ile de Moulinsart, Fillé-sur-Sarthe

2015

En Conversion, La Taverne Gutenberg, Lyon

Ateliers Paris Est, La Petite Criée, Pantin

2014

Guoyi Art Museum, Galerie Nationale, Musée des Beaux Arts De Pékin, Chine

Salon Réalités Nouvelles, Parc Floral du Château de Vincennes, Paris

Overline III : Reflets, Prieuré St Nicolas, Les Sables d'Olonne

2013

Biennale de Nantes, Parc des expositions, Nantes

Salon d'Automne, Avenue des Champs Elysées, Paris

Aux souffles, aux terres,
aux mers, aux lumières
Delphine Brabant
Julie Susset

LA GALERIE

EXIT : c'est la sortie de secours, l'ouverture vers l'émergence. C'est ce que nous demandons à l'art et à nos artistes.

La galerie défend une génération d'artistes qui réfléchit à la façon dont l'art se fait et se présente, en se concentrant sur l'idée derrière l'œuvre d'art, sur ses propos conceptuels ou esthétiques.

Ces artistes, au-delà de représenter un courant ou un style, s'inscrivent dans une démarche, une éthique de l'art, dans le contexte intellectuel, culturel et social de notre époque.

Chaque œuvre est là pour parler d'elle. Entre perceptif et conceptuel, jeux et gravité, les différents langages se conjuguent tous au présent et la réflexion sur notre génération en est le fil conducteur.

Depuis 2006, Maria Giovanna Gilotta et Florence Provost souhaitent provoquer la rencontre entre la création contemporaine et un public de nouveaux collectionneurs comme de collectionneurs avertis.

EXIT art contemporain est l'un des membres fondateurs de **CARRÉ SUR SEINE**, association de galeries de Boulogne-Billancourt.